

NOTRE MISSION, VOUS ACCOMPAGNER POUR

# ADAPTER

VOTRE LOGEMENT



Bien vivre chez soi dans un logement  
accessible et adapté.

UN HABITAT

# ADAPTÉ,

CONDITION DU MAINTIEN À DOMICILE

*L'avancée dans l'âge ou les accidents de la vie réduisent parfois l'autonomie. Notre mission est de vous accompagner dans l'adaptation de votre logement afin de favoriser autonomie et maintien à domicile. Chaque situation implique une approche globale et personnalisée permettant de proposer des solutions d'habitat adaptées aux besoins.*



“ Je ne pouvais plus utiliser ma salle-de-bains. Sur le conseil de ma mairie, j'ai pris contact avec l'association SOLIHA.

**Une ergothérapeute est venue étudier avec moi les possibilités d'adaptation et m'a aidée à préciser mes besoins.** SOLIHA a préconisé le remplacement de la baignoire par une douche et la mise en sécurité du réseau électrique. Une estimation des travaux a été établie et les financements possibles recherchés. «Aujourd'hui, j'utilise ma salle d'eau en toute sécurité et ça me change la vie ! »

→ Mme YD. 78 ans retraitée

“ Suite à un accident, M. VP doit vivre en fauteuil roulant et son logement doit être adapté. **À sa demande, le technicien spécialisé de l'association SOLIHA est venu réaliser un diagnostic et proposer l'aménagement des accès au pavillon et l'adaptation de la cuisine et de la salle d'eau.** «Sur la base du projet que j'ai validé, SOLIHA m'a aidé à mobiliser les financements auxquels j'avais droit ». «J'ai plaisir à recevoir, cuisiner. Mon autonomie, je l'ai retrouvée.»

→ M. VP. 35 ans, propriétaire de son logement

NOUS VOUS AIDONS À RESTER

# AUTONOME

DANS VOTRE LOGEMENT EN L'ADAPTANT À VOS BESOINS



**AVEC VOUS, NOUS ÉLABORONS  
UN PROJET ADAPTÉ À VOS  
BESOINS**

Visite à domicile d'un technicien spécialisé  
et/ou d'un ergothérapeute :

- > **Évaluation de vos besoins**
- > **Conseils et élaboration**, avec vous, du projet d'aménagement
- > **Définition** d'un programme de travaux
- > **Estimation** des coûts de travaux



**NOUS VOUS AIDONS  
À FINANCER VOS  
TRAVAUX**

- > **Informations utiles** sur les sources de financement que vous pouvez mobiliser
- > **Conseils sur les aspects administratifs**, réglementaires et juridiques de votre projet
- > **Constitution et dépôts des dossiers administratifs** et des demandes de subventions en lien avec nos partenaires (caisses de retraite, département, MDPH, CCAS, ...)
- > **Vérification des devis** et validation des factures



**EN CAS DE BESOIN,  
NOUS POUVONS ASSURER  
LA CONDUITE DU CHANTIER**

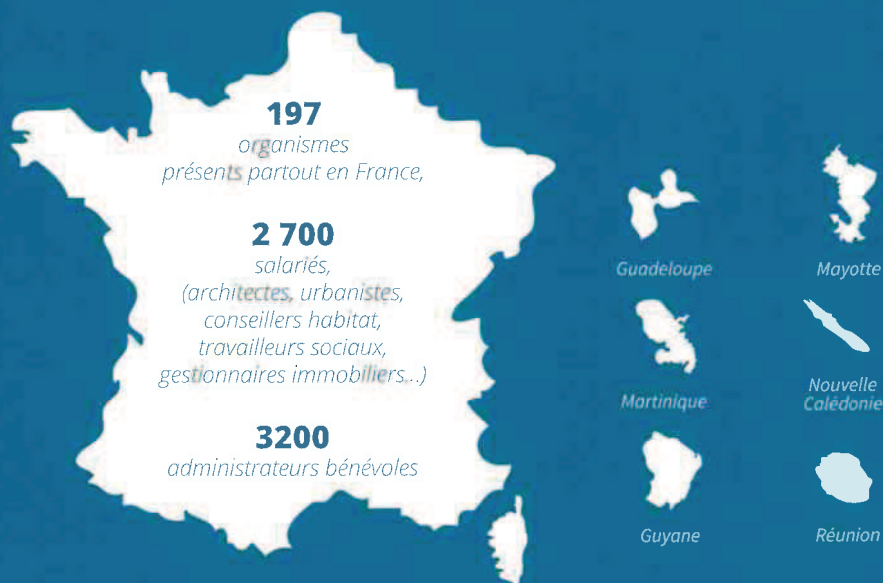
- > **Etablissement du dossier de demande d'autorisation de travaux** (déclaration préalable ou permis de construire)
- > **Consultation des entreprises**, commande de travaux et suivi de chantier



**ATTENTION : pour bénéficier des subventions identifiées, ne commencez pas vos travaux avant l'accord de SOLIHA.**

Le Mouvement SOLIHA, Solidaires pour l'habitat, est né de la fusion des fédérations PACT et HABITAT & DEVELOPPEMENT le 20 mai 2015.

**C'est le premier réseau associatif national du secteur de l'amélioration de l'habitat. Son objectif est de favoriser le maintien et l'accès dans l'habitat des personnes défavorisées, fragiles et vulnérables**



Il déploie 5 métiers sur l'ensemble du territoire national

**LA RÉHABILITATION  
ACCOMPAGNÉE  
AU SERVICE DES  
PARTICULIERS**

**LA CONDUITE  
DE PROJETS DE  
TERRITOIRE**

**L'ACCOMPAGNEMENT  
DES PERSONNES**

**LA PRODUCTION  
D'HABITAT  
D'INSERTION**

**LA GESTION  
LOCATIVE SOCIALE**

Les associations du Mouvement SOLIHA sont agréées «Service social du logement social» ce qui leur ouvre droit à bénéficier d'aides publiques et à contractualiser avec les autorités publiques.



Le Mouvement SOLIHA est le premier réseau associatif à avoir mis en place une démarche qualité de service fondée sur la certification de «Services d'amélioration de l'habitat à finalité sociale et d'insertion par le logement» (certification Qualicert-SGS).

**SOLIHA PAS-DE-CALAIS**

6 rue Jean Bodel 62000 ARRAS

Tel. 03.21.51.23.55 – Fax. 03.21.51.79.44 / contact.pasdecalsais@solihpa.fr

**solihpa-pasdecalsais.fr**